

# Anlaufstellen Beratung und Therapie



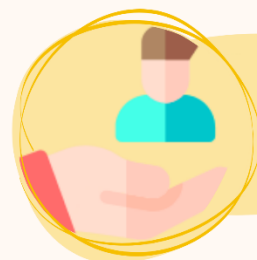
Ergotherapie: [www.ergotherapie.at](http://www.ergotherapie.at)

Physiotherapie: [www.physioaustria.at](http://www.physioaustria.at)



Psychotherapie: <https://www.psyonline.at>

Psychologie: [www.psychnet.at](http://www.psychnet.at)



Sozialarbeit  
[www.soziallandkarte.sozialplattform.at](http://www.soziallandkarte.sozialplattform.at)

Logopädie: [www.logopaedie-ooe.at](http://www.logopaedie-ooe.at)



Diätologie: [www.diaetologie.at](http://www.diaetologie.at)